



Teorías de la personalidad



Tabla de Contenido

- Teorías según las perspectivas psicodinámicas.
- Teorías según las perspectivas de los rasgos.
- Teorías según las perspectivas conductual y cognitiva social.
- Teorías según los enfoques humanistas.
- Enfoques biológicos y evolutivos

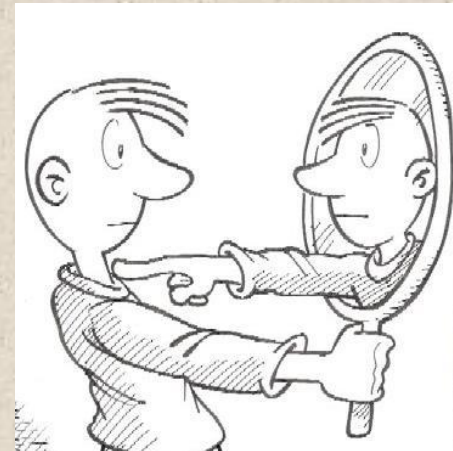




TEORÍAS SEGÚN LAS PERSPECTIVAS PSICODINÁMICAS



- Consideran que la personalidad:
 - Es inconsciente
 - Se desarrolla por etapas
 - Determinada por las primeras experiencias.
- Se es necesario descifrar el comportamiento.



- Representantes:
 - Sigmund Freud (Psicoanálisis)
 - Los psicoanalistas neofreudianos:
 - Karen Horney
 - Carl Jung
 - Alfred Adler



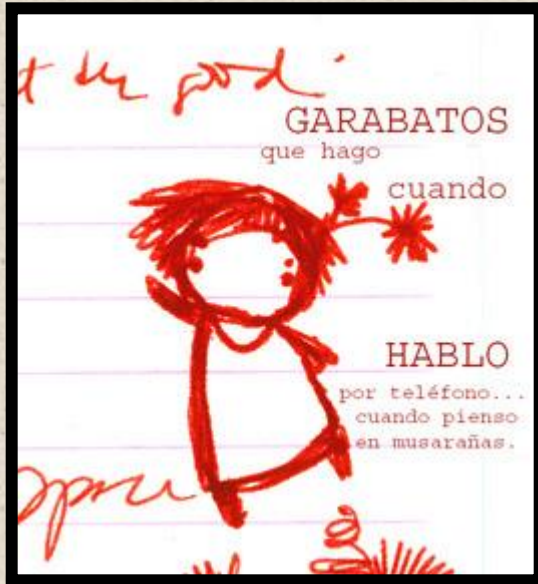


Teoría psicoanalítica de Freud



- **Nuestros comportamientos son motivados por fuerzas inconscientes: pulsiones instintivas que son moldeadas por la experiencia de la infancia.**

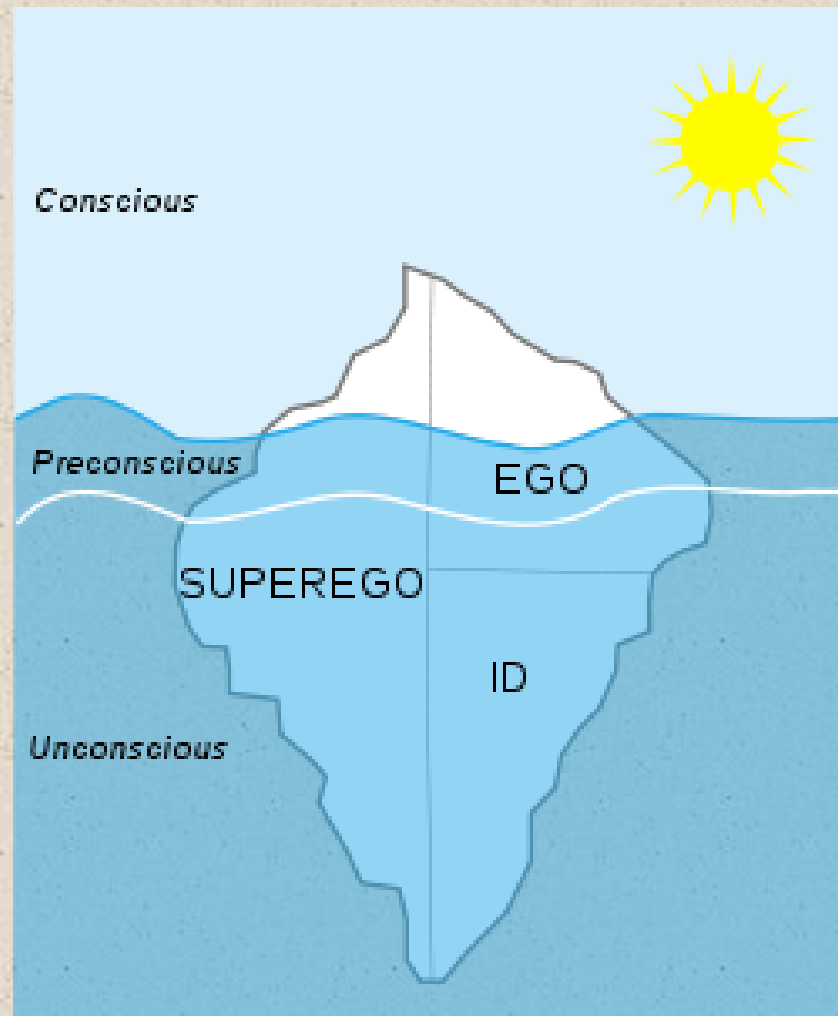


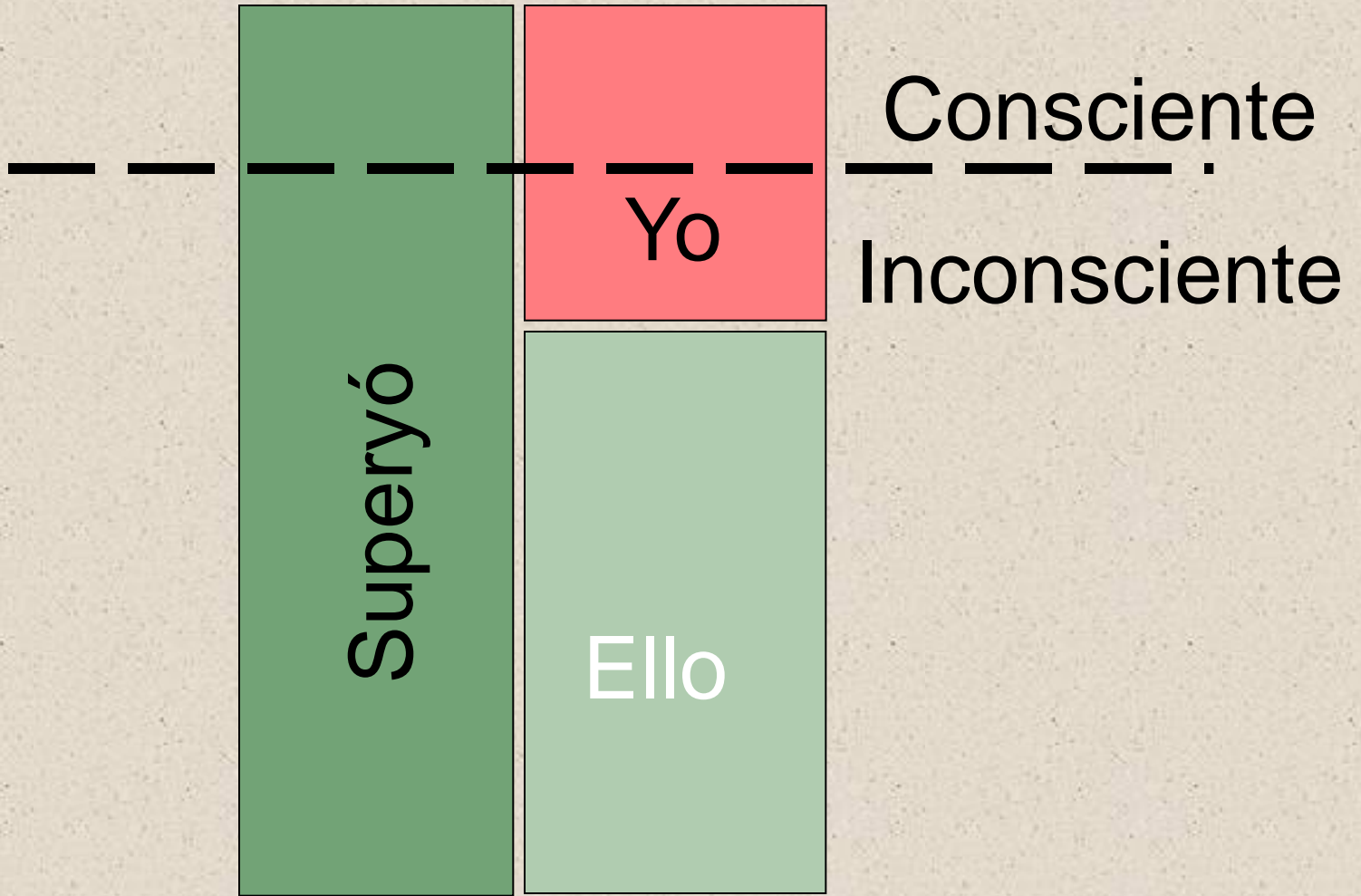


- Se puede analizar al inconsciente mediante sueños, lapsus linguae, tics, garabatos, etc.



Estructura de la personalidad





Desarrollo de la personalidad por etapas

- Etapa oral
 - Edad: Del nacimiento a los 12 meses
 - Características: Interés en la gratificación oral al chupar, morder o comer.



- Etapa anal:

- Edad: Desde los 12 – 18 meses hasta los 3 años
- Características:
Gratificación al expeler y retener las heces fecales; aceptación de las exigencias sociales al control de esfínteres.





- Etapa fálica:
 - Edad: De los 3 hasta los 5 -6 años
 - Características: Interés en los genitales; solución del complejo de Edipo; identificación con el progenitor del mismo sexo.





- Etapa de latencia:
 - Edad: De los 5 – 6 años a la adolescencia
 - Característica: Preocupaciones sexuales casi sin importancia.



- Etapa genital:
 - Edad: Desde la adolescencia hasta la edad adulta.
 - Característica: Resurgimiento de los intereses sexuales y establecimiento de relaciones sexuales maduras.



Mecanismos de defensa

Mecanismo de defensa	Explicación	Ejemplo
Represión	Los impulsos inaceptables o desagradables son confinados en el inconsciente	Una mujer es incapaz de recordar que fue violada
Regresión	Las personas se comportan como si estuvieran en una etapa anterior del desarrollo	Un jefe hace un berrinche cuando un empleado comete un error
Desplazamiento	La expresión de un sentimiento o pensamiento indeseable hacia una persona poderosa y amenazadora es dirigido a una más débil	Un estudiante le grita a su hermana menor después de que su profesor le puso una calificación baja

**Mecanismo
de defensa**

Explicación

Ejemplo

Racionalización

Una distorsión de la realidad en la que una persona justifica lo que sucede

Una persona que no obtiene un premio dice que en realidad ni lo quería

Negación

Rehúsa aceptar o reconocer experiencias que producen ansiedad

Un estudiante rehúsa creer que reprobó un curso

Proyección

Atribuir impulsos y sentimientos indeseables a otra persona

Un hombre que está enojado con su padre actúa en forma cariñosa con éste pero se queja de que su padre se encuentra enojado con él

Sublimación

Desviación de los impulsos indeseables hacia pensamientos, sentimientos o comportamientos aprobados por la sociedad

Una persona con sentimientos intensos de agresión se vuelve soldado



Los psicoanalistas neofreudianos



- Discrepan con Freud en 3 puntos:
 - La sexualidad no es la fuerza penetrante detrás de la personalidad.
 - Los primeros 5 años de vida no son tan poderosos para formar la personalidad.
 - El yo y procesos de pensamiento desempeñan funciones más dominantes en la personalidad.
 - Los factores socioculturales son mucho más importantes.



Karen Horney

- ✓ La necesidad de seguridad como motivo de la existencia humana.
- ✓ Desarrolló la primera crítica feminista a Freud



Carl Jung

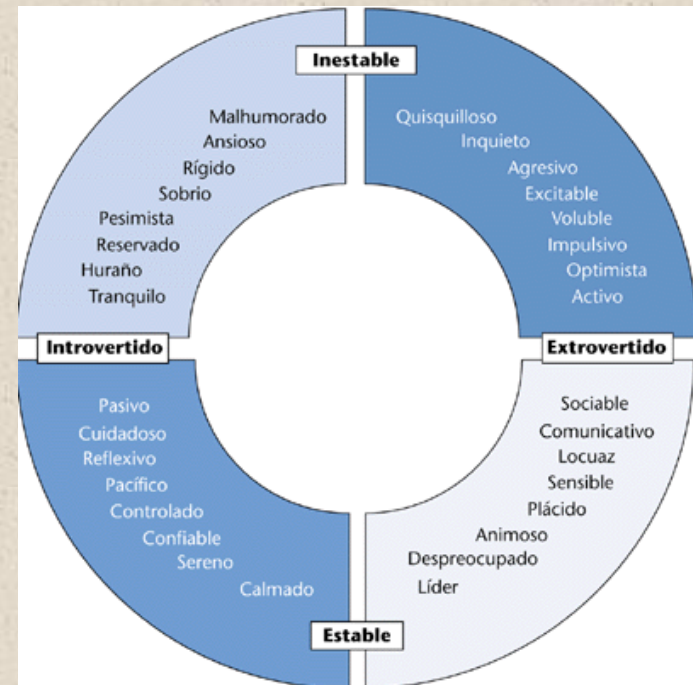
- Conceptos:
 - inconsciente colectivo
 - arquetipos



Alfred Adler

- Deseo de superioridad como motivo de la existencia humana





TEORÍAS SEGÚN LAS PERSPECTIVAS DE LOS RASGOS



Teoría de los rasgos

- **Busca identificar los rasgos básicos necesarios para describir la personalidad.**
- **Rasgos: Dimensiones perdurables de características de la personalidad.**



Teoría de Rasgos de Allport

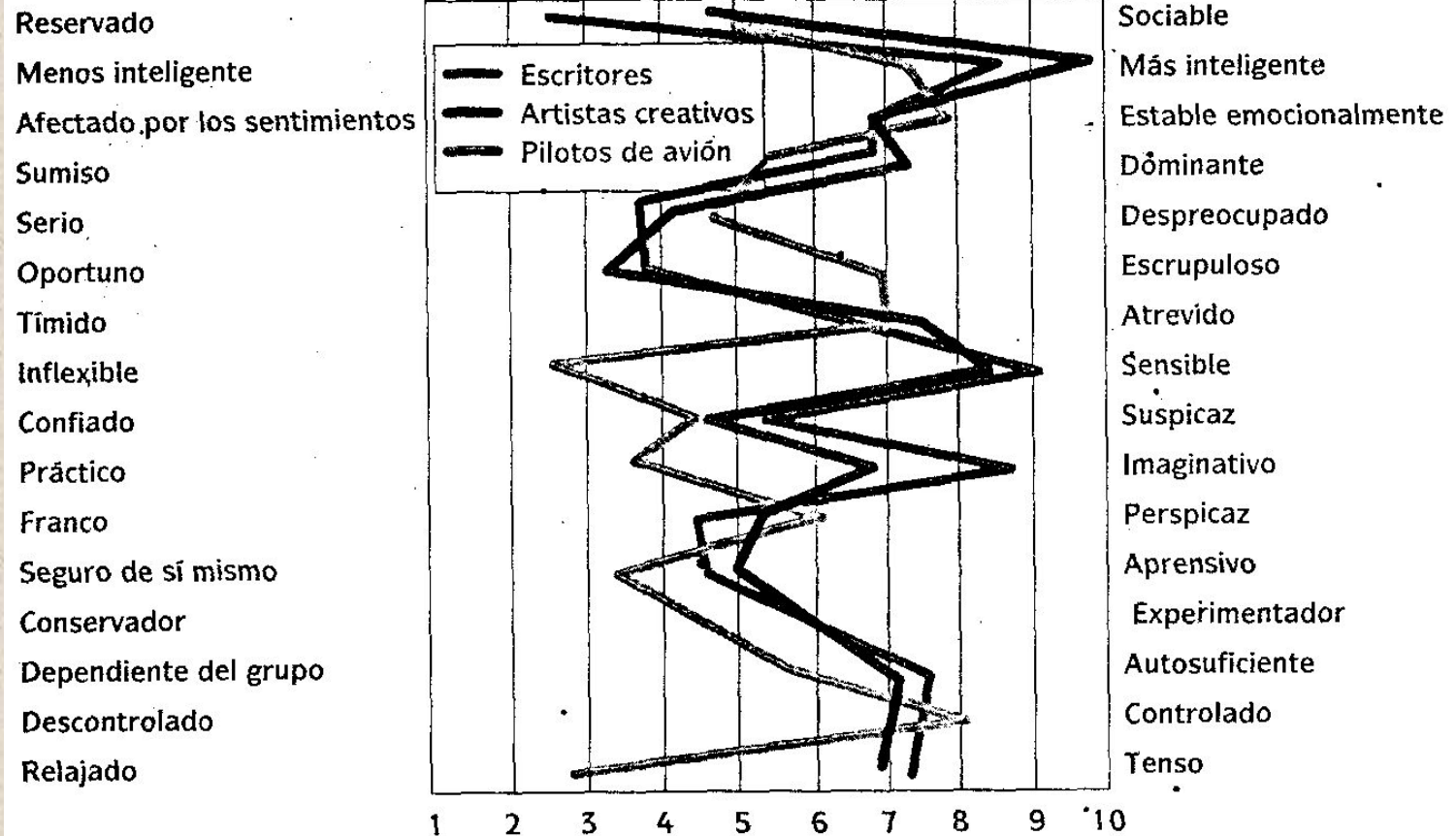
- Cada persona tiene un conjunto único de rasgos
- Tres categorías básicas de rasgos:
 - Cardinales
 - Centrales
 - Secundarios



Teorías de Cattell y Eysenk

- Análisis factorial de la personalidad
- **Cattell:**
 - 46 rasgos superficiales
 - 16 rasgos originales o primarios
- **Eysenk: Tres dimensiones**
 - **Extroversión**
 - **Neurotismo**
 - **Psicotismo**





Perfiles de la personalidad efectuados por Cattell





Dimensiones de la personalidad según Eysenk



Cinco grandes factores de la personalidad

Extroversión

callado

reservado

tímido

tranquilo

parlanchín

asertivo

activo

vigoroso

Agradabilidad

crítico

frío

hostil

pendenciero

simpático

amable

atento

afectuoso

Escrupulosidad

descuidado
desordenado
frívolo
irresponsable

organizado
minucioso
planificador
eficiente

Neuroticismo

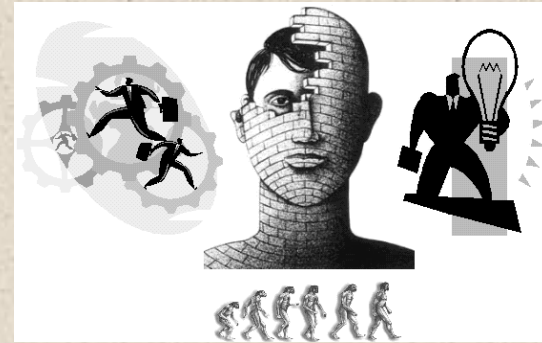
tenso
ansioso
nervioso
malhumorado

estable
calmado
contento
impasible

Apertura a la experiencia

vulgar
intereses reducidos
simple
superficial

intereses amplios
imaginativo
inteligente
original



TEORÍAS SEGÚN LAS PERSPECTIVAS CONDUCTUAL Y COGNITIVA SOCIAL



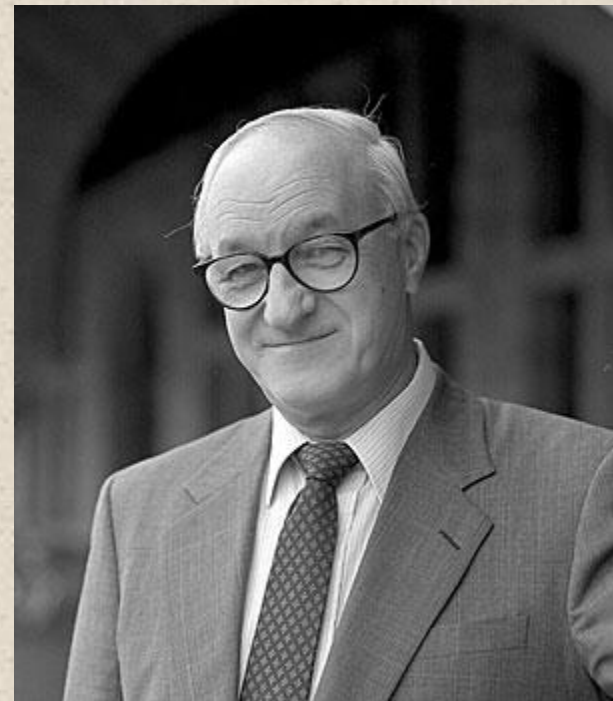
Conductismo de Skinner

- **Personalidad = comportamiento observable**
- **Comportamiento determinado por el ambiente**
- **La personalidad varía**
- **La personalidad es aprendida**



Teoría cognitiva social de Bandura

- **Comportamiento, el ambiente y los factores cognitivos son importantes para determinar la personalidad.**
- **Concepto de autoeficacia**





TEORÍAS SEGÚN LOS ENFOQUES HUMANISTAS



Perspectivas humanistas

- **Bondad básica del ser humano y su tendencia a crecer para lograr niveles altos.**

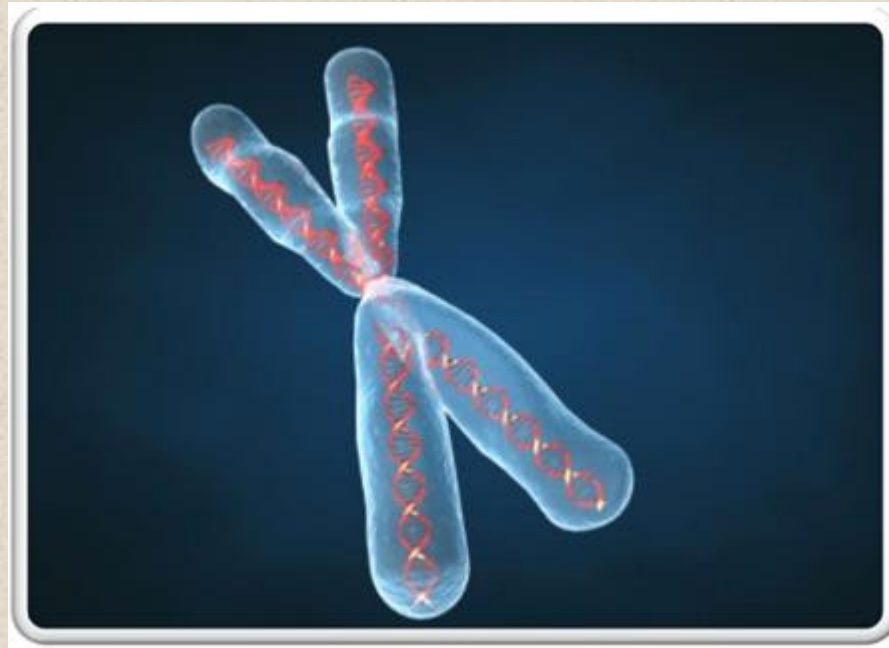


- **Carl Rogers:**
Necesidad de
aprecio positivo



- **Abraham Maslow:**
meta final del
crecimiento de la
personalidad es la
autorrealización





ENFOQUES BIOLÓGICOS Y EVOLUTIVOS



- **Importantes componentes de la personalidad son heredados.**
- **Personalidad determinada por la combinación de genes**

